

ていねいに想いえがく

私たちは、その家に住む家族のこと、その家が建つ土地や環境のこと、そこに流れる時間や季節の移ろいを、ひとつ一つ丁寧に考えながら、心豊かに暮らせる日々をデザインします。



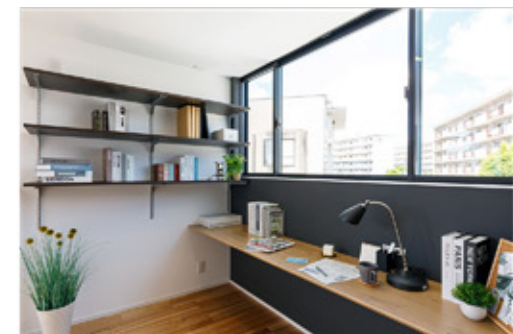
中庭がある豊かな暮らし





室内と一体化した中庭

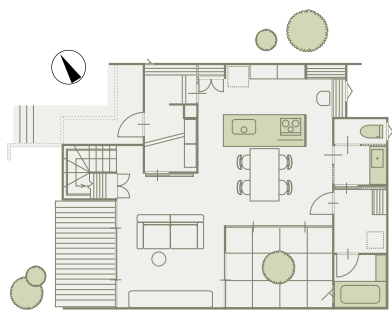
中庭を囲うようにLDKを配置したことによって、どこに居ても自然を身近に感じられる癒しの空間となりました。



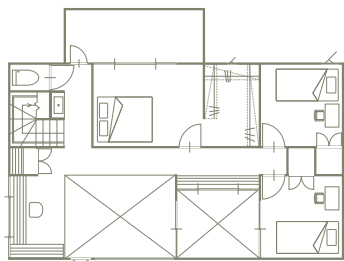


開放的なリビング

大きな窓からはたっぷりの光と風が入り、広いリビングがより明るく開放的な空間に。吹き抜けにより、どこにいても家族の存在を近くに感じられる「あたたかなお家」です。



1F



2F

【1階床面積】62.93㎡(19.03坪) 【2階床面積】53.41㎡(16.15坪)
【延床面積】116.34㎡(35.18坪)



抜け感にこだわった住まい





魅力的なキッチン

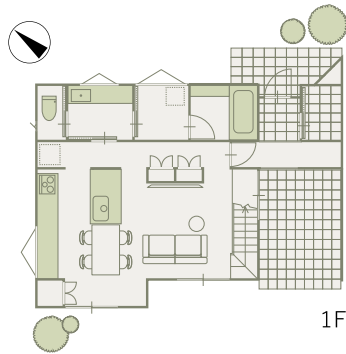
シンクとコンロが別々に設けられたセパレートキッチン。広々とした調理スペースを確保することが出来ます。ヘリンボーン柄に貼ったタイルや飾り棚も魅力的です。



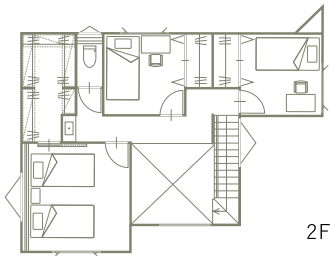


視線が抜けるリビング

大きな窓と吹き抜けがバランスよく配置され、広がりの中に視線が抜けるリビングとなりました。また、大型テレビを掛けられるデザインウォールは、裏面が収納になっています。



1F



2F



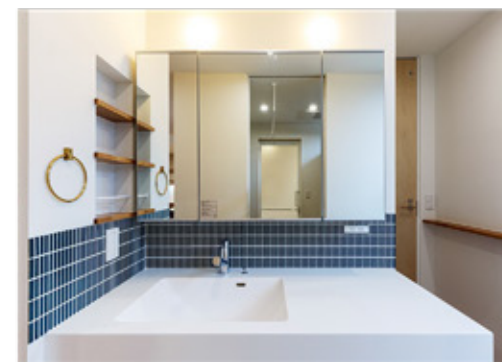
【1階床面積】56.93㎡(17.22坪) 【2階床面積】50.10㎡(15.15坪)
【延床面積】107.03㎡(32.37坪)

自然の優しさに包まれた家



こだわりの自然素材

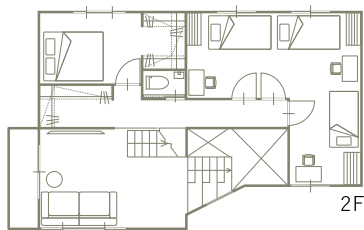
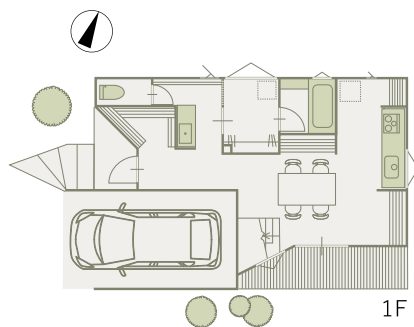
室内は漆喰で、外壁はそとん壁で仕上げました。
どちらも自然素材ならではの発色や風合いが
あり、耐久性や調湿効果などにも優れます。





魅力的なスキップフロア

空間に広がり立体感を生み出すことが出来るスキップフロア。勾配天井を取り入れることによって、更なる開放感が生まれ、明るく居心地の良い住まいが完成しました。



【1階床面積】58.89㎡(17.81坪) 【2階床面積】57.08㎡(17.27坪)
【延床面積】115.97㎡(35.08坪)

