

暮らしを豊かに。楽しく。

Concept of Yuuki - 01



私たちの家づくりは、暮らし方に焦点を当てています。  
どんな家を建てるのかではなく、どんな暮らしを育むか。

家族のこと、土地のこと、未来のこと。  
お話を聞かせていただいてお客様一人ひとりの思いをカタチにしていきます。

私たちの家で、心豊かに暮らせて、楽しい時間を過ごしていただけたら、  
こんなにうれしいことはありません。

そして、それが私たちの仕事だと考えています。

## 私たちの想い

家づくりを考えたときに、新しい住まいに  
求めることは何でしょうか。

その答えの一つに、そこに住む人のライフ  
スタイルにピッタリ合った、間取りやデザイン  
ではないでしょうか。

私たちは、その家に住む家族のこと、  
その家が建つ土地や環境のこと、  
そこに流れる時間や季節の移ろいを、  
ひとつ一つ丁寧に考えながら、  
心豊かに暮らせる新しい日々をデザインします。



# 自由設計の注文住宅



## POINT 01 こだわりをカタチに。やりたいことを叶える自由設計

ユウキホームは、間取りはもちろん、内外装から設備、建材やパーツに至る細部まで自由にカスタマイズできるフルオーダー住宅を提供しています。一邸ごとの叶えたいことや自由な想いに、ていねいに耳を傾け、最適な住まいをご提案します。

## こだわりを叶えた3つのケース

### CASE.01

開放的なプライベート  
空間をつくりたい

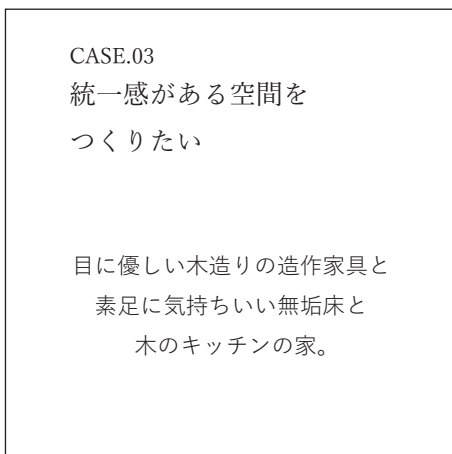
中庭とリビングとを一体化させ、  
室内にいながら自然を感じる家。



### CASE.02

子供たちが楽しく  
過ごせる家になりたい

家族全員が使用するリビング  
とは別に、広々とした  
スキップフロアで遊べる家。



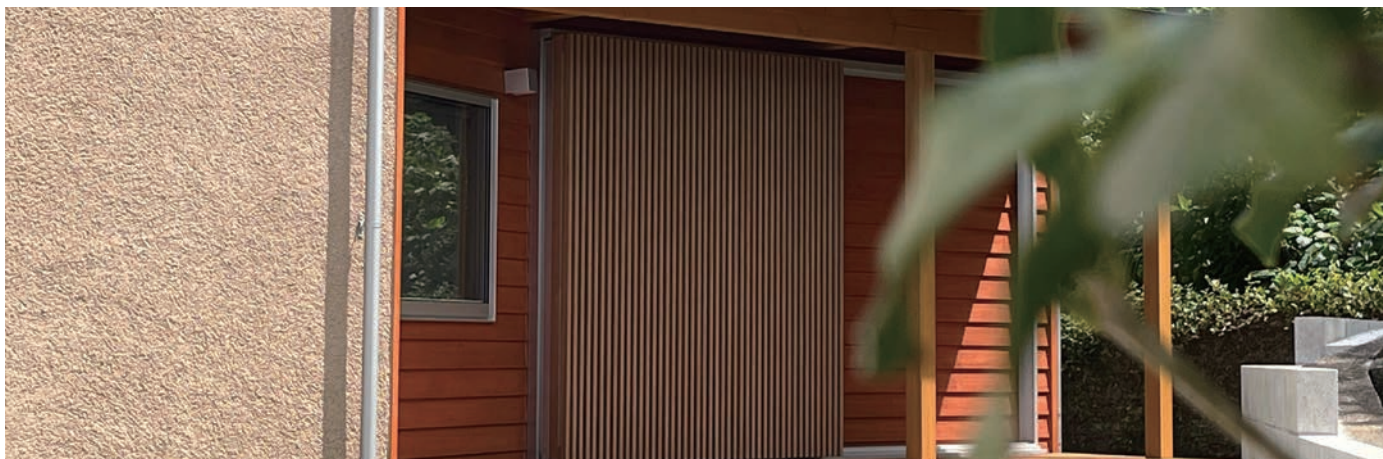
### CASE.03

統一感がある空間を  
つくりたい

目に優しい木造りの造作家具と  
素足に気持ちいい無垢床と  
木のキッチンの家。



## 自由設計の注文住宅



### POINT 02 夏は涼しく、冬は暖かい。快適な暮らしを支える素材選び

家族のライフスタイルや理想の家に適した素材選びはとても大切です。  
住宅の大切な役割である、住まい手の健康を守り、良質な住環境を実現できる天然素材。  
天然素材は、自然が持つ美しい色や質感を活かしたインテリアや外装にも適しています。

## そとん壁（外壁材）

断熱性も高いそとん壁。多孔質のシラス粒子内部に空気を取り込み、断熱層を形成するため、外気の温度を建物内部に伝えにくく、冷暖房の効率を大幅にアップ。遮音性にも優れています。



### 天然素材でありながら完全防水

そとん壁の外壁は、下塗り材と上塗り材の2層構造になっています。下塗り材は超微細なシラス粒子で構成しているため、水蒸気の細かい粒子を通しながら、雨水の大きな粒子は通しません。そのため、建物内部に浸み込むことはありません。

### 優れた透湿機能で建物を守る

多孔質なシラスは、透湿性にとても優れています。表面の防水塗装が必要ないため、壁内部の湿気が壁表面から放出され、建物を湿気による結露やカビの被害から守ります。建物内部へ雨水は通さず、室内の湿気は逃がす高機能な外壁材です。

## 漆喰（内装仕上塗材）

漆喰は、石灰石を焼いて水を加えた消石灰に、糊やスサを加えて水で練った日本特有の塗り壁材です。人工的ではない自然に発色したような綺麗な白色が特徴で、自然由来の安全で無害な壁材として、赤ちゃんのいる家でも安心して使用できます。



### 調湿効果

漆喰には室内の湿度を調整してくれる調湿効果があるので、湿度が高いと水分を吸い、低いと水分を放出する働きがあります。部屋の湿度を快適な状態に保つことで、結露を防止し建物の耐久性を維持したり、ダニやカビなどの発生を抑制することができます。

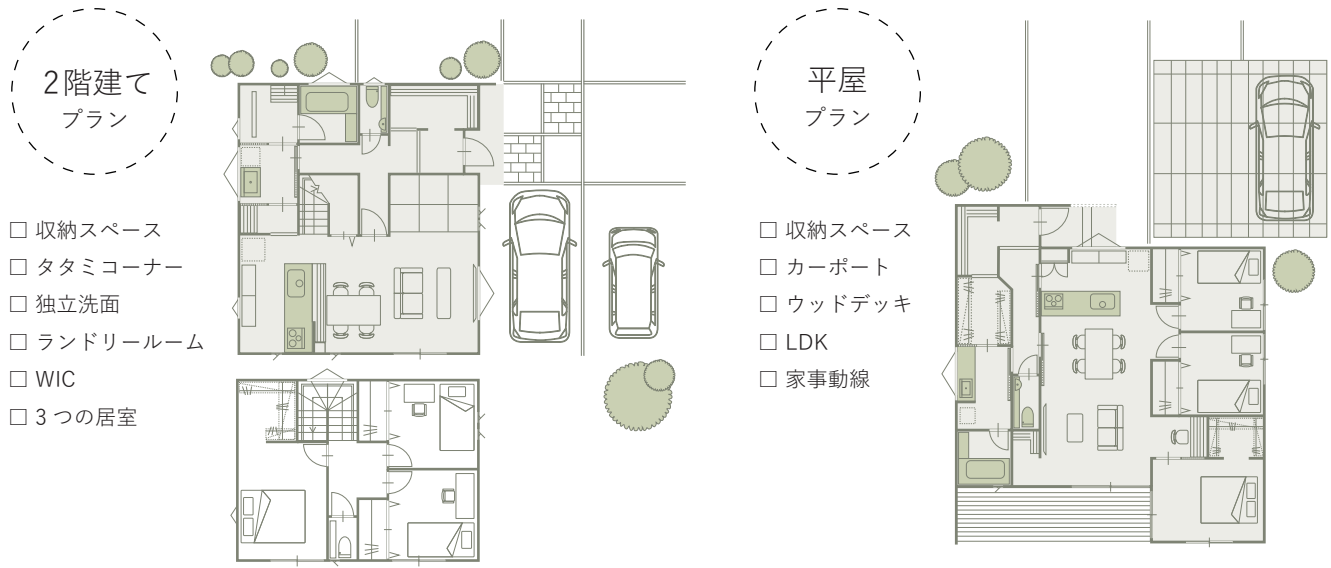
### 抗菌性・消臭効果

漆喰は強アルカリ性の性質をもっていて、殺菌効果があります。また、漆喰の塗り壁は多孔質な素材のため常に呼吸をしています。壁自体が呼吸することで、有害化学物や室内の匂いを吸着・分解し、お部屋の空気を清浄に保ちます。

# プランから選ぶ注文住宅

## 01. プランをセレクト

理想の暮らしを実現したお客様の事例や、これまでのユウキホームで採用され人気を博したプランを多数ご用意。暮らしのアイデアが詰まったプランからあなたにぴったりの間取りをお選びいただけます。



## 02. 内観をセレクト

デザイン性と実用性を兼ねたインテリアデザインをご提案します。

毎日のように目にするものですから、ご納得がいくまでお選びいただき、思い描く理想の空間を実現するお手伝いをいたします。



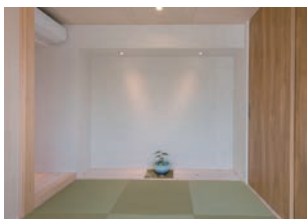
### 無垢材

本物の木ならではの魅力を五感で感じ、素足で触れる心地良さと天然の調湿作用でぬくもりと安らぎを与えてくれます。



### ハイドア

下がり壁のない天井まで届く大きさと、枠が見えないシャープなデザインが、空間の広がりと解放感を与えてくれます。



### 和室・畳

日本特有の空間と現代デザインが融合した多種多様な「和室」が、懐かしさの中に今を感じる新しい形で生活を彩ります。



### 照明

ガラスやアルミ、スチール、ウッディ調などのスタイルに合わせた照明は、暮らしの中で存在感を放つアクセントに。

### 03. 外観をセレクト

家の印象を決めるエクステリア。大切なことは、自分が「好き」と思えるテイストを選ぶこと。  
ライフスタイルに寄り添う、4つのスタイルをご用意しました。

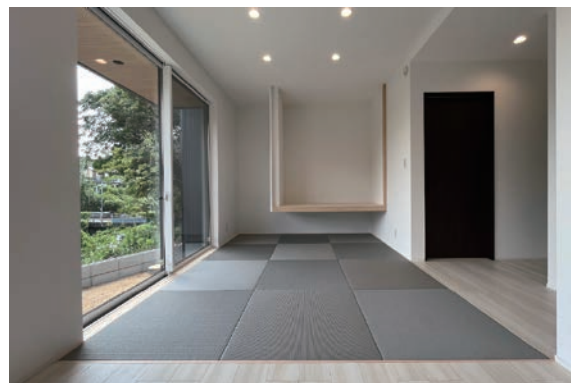


### 04. 暮らし方に合わせて間取りをカスタム

お気に入りのプランを見つけたら、暮らしに合わせて間取りをカスタマイズできます。  
ご要望に合わせて、あなただけの家づくりをご提案します。



子どもの成長など、ライフスタイルの変化に合わせて、将来は部屋を分けられるようにしたい。



リビングに落ち着いて仕事や趣味が楽しめるワークスペースや、おしゃれな和室を設けたい。



## プランから選ぶ注文住宅

### NATURAL

ナチュラル



自然の恵みを採り入れ、  
素材の質感を感じる心地よい暮らし

ナチュラルな家とは、木のぬくもりに包まれた、心と体に優しい住まいです。無垢材や珪藻土、漆喰の壁や天然石などの厳選された天然素材や、優しい色合いのシンプルなインテリア。大きな窓から差し込む柔らかな光が明るく開放的な雰囲気を生み出し、癒しと安らぎの空間を演出します。



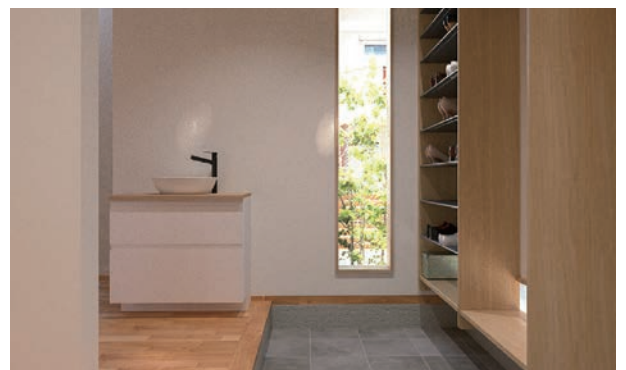
### JAPANESE MODERN

和モダン



和の雰囲気と、現代的なモダンテイストを  
掛け合わせた木の家

日本の伝統美と現代の快適さが調和する「和モダン」の住まい。風情ある和の意匠を取り入れた、木の温もりと土の質感が織り成す空間。無垢材の床や柱が、足元から心にまで優しい安らぎを届け、和紙の壁や障子が柔らかな光を室内に導きます。



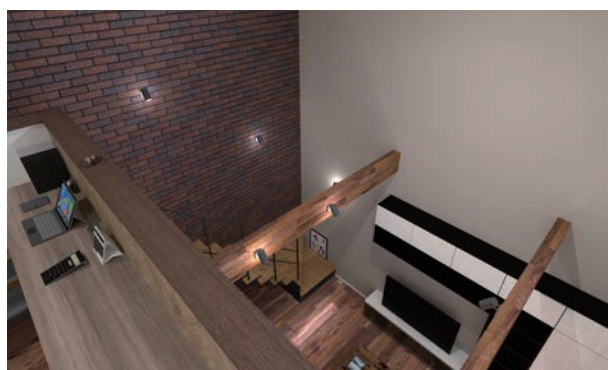
## BROOKLYN

ブルックリン



ヴィンテージ感あふれる開放的な空間と  
経年変化を楽しめる住まい

ニューヨーク市ブルックリン区に由来する、都市の洗練されたモダンな雰囲気と、歴史的なヴィンテージ要素が調和するオープンスタイルな空間。使い込むほどに味わいが増す素材選びと、無骨でスタイリッシュな、ダークカラーのインテリアが暮らしに温かみと上質感を加えます。



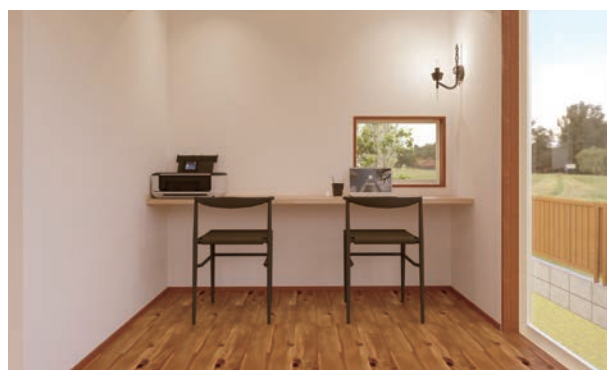
## COUNTRY

カントリー



素朴でやさしい雰囲気を楽しめる  
南欧アンティークスタイル

カントリーテイストの住まいで、のんびりとした田舎暮らしのような毎日。無垢材を使用したフローリングや、手作り感あふれる木製のドアや窓枠、天然素材を取り入れたインテリアが光を柔らかく反射し、家族の団らんを優しく見守ります。



## ユウキホームの家 基本性能

ユウキホームは、気候や土地の条件、そしてライフスタイルを考慮しながら、お客様との対話を大切に、バランスの取れた理想的な住まいを創り上げていきます。

家の性能として高い基準を設けられている「耐久性」「耐震性」「断熱性」「メンテナンス性」等の長期優良住宅の認定基準にも対応した、高品質・高性能な家づくりを目指します。

### 01 耐久性能

- ☑ 「湿気」「シロアリ」への徹底した対策
- ☑ 基材の劣化を防ぐ外壁通気構法

ユウキホームでは、住宅の長寿命化と耐久性を高めるため、ベタ基礎に忌避性を基本とした防蟻対策や、二重の防湿対策を施し、さらに雨水の侵入防止、優れた防露性を発揮する外壁通気構法を採用。永く快適に住み続けられる家づくりを行っています。

### 02 耐震性能

- ☑ より高強度な工法を採用
- ☑ 建物の揺れを抑制する制震ダンパー

住まいを支える地盤や基礎、使用する木材、耐震性能を高めるための接合金物や剛床工法といった、様々な素材や技術を駆使し、耐震性能を追求しています。また制震ダンパー「MIRAIE」を採用。耐震性能を長持ちさせることができます。

### 03 快適性能

- ☑ 高い断熱性で快適な暮らしを実現
- ☑ 日本の気候に適した換気システム

高い断熱性能を備えたユウキホームの家は、たとえるならば魔法瓶のようなつくりです。家全体の耐熱バランスを重視して設計することで、夏は涼しく冬は温かい家づくりを目指しています。さらに熱交換機能による換気で、常に新鮮な空気を取り入れます。



## 安心・安全



### 日々の暮らしを守る、安心・安全な家づくり

ユウキホームでは、「防犯対策」を住まいの重要な要素と考え、「狙われない、侵入されにくい」家づくりを提案しています。周囲の異変をいち早く察知できる、モーションセンサーライトの配置や、外出先からでも簡単に施錠確認ができる、最新のスマートロック技術を導入し、日常生活での防犯意識を高めるサポートを行います。これにより、家族の安全をより一層強化し、安心して暮らせる住まいを実現します。



警察庁、国土交通省、経済産業省および民間団体で構成される「防犯性能の高い建物部品の開発・普及に関する官民合同会議」によって定められた試験を行い、その結果「防犯性能の高い建物部品目録」に掲載・公表された「防犯性能の高い建物部品」(CP マーク)として認定されたものを採用しています。

## 狙われにくい防犯対策

空き巣対策にも有効な  
センサー付き玄関照明



「なるべく目立たないように」と考える  
空き巣の侵入犯にとって、自動点灯する  
センサーライトは、犯行の妨げとなり、  
生活の安全を守ってくれます。

来訪者を録画できる  
モニター付きテレビドアホン



空き巣を狙う侵入犯の多くは、インター  
ホンを押して留守を確認します。録  
画機能付きであれば、もしもの際の証  
拠として残すことができます。

音で不審者に気付く  
外構から考える防犯対策



人目につかない場所や、死角になるところに、  
重点的に防犯砂利や碎石を敷いて、誰かが踏み入ると音がする<sup>※1</sup>とい  
う状況を作り出すことも有効です。

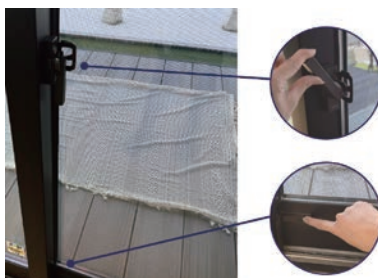
## 侵入されにくい防犯対策

優れた耐貫通性を誇る  
防犯安全合わせガラス



特殊な中間膜を挟んだガラスで、パー  
ル等で割っても膜まで貫通させない強  
度があり、また割れると大きな破壊音  
がする為、防犯効果は絶大です。

ガラス破りや無締り対策に  
有効な「2ロック」



5分間で窓ガラスを突き破ることが出  
来なければ、73%の泥棒は侵入を諦め  
るとわれています。当社では全ての  
サッシに「2ロック」を採用しています<sup>※2</sup>。

もしも、の時でも  
侵入させない対策を



防犯性の高い製品を採用することで、  
侵入されにくい家づくりを目指してい  
ます。強引な進入に対する抵抗力を高  
める標準設備を採用しています。

※1 防犯砂利とは、不審者を侵入させないために、踏むと大きな音が鳴るようにつくられた砂利のことです。

※2 一部人が入れない窓を除きます。

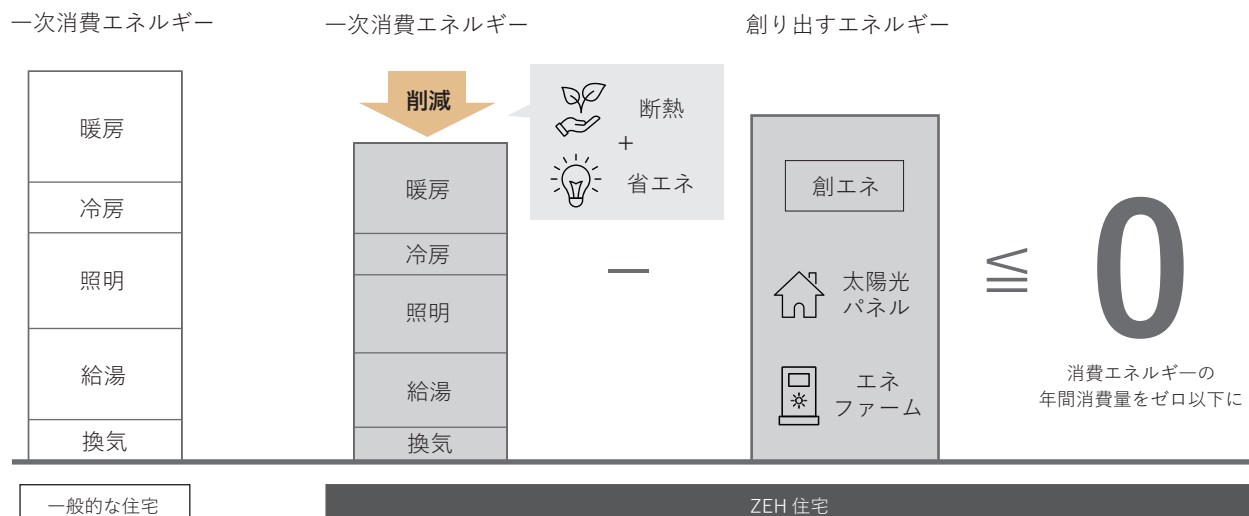
## ZEH への取り組み



### ZEH とは？

Net Zero Energy House (ネット・ゼロ・エネルギー・ハウス) の略で、「エネルギー収支をゼロ以下にする家」という意味になります。つまり、太陽光発電などで創るエネルギーで、家庭で使用するエネルギーをまかない、1年間で消費するエネルギーの量を実質的にゼロ以下にする家ということです。

### 省エネと創エネを組み合わせることでエネルギー消費量をゼロ以下に



## ZEH STYLE

3つのメリット

ZEH は、光熱費を削減し、環境負荷を軽減。健康的で安心な住環境を提供し、未来に向けた理想の暮らしを実現します。

**ECONOMY**  
 〈経済〉

高い断熱性能と省エネ技術によって光熱費を大幅に削減。自家発電システムでエネルギーの自給自足が可能となり、長期的に家計に優しい暮らしを実現します。

**HEALTH**  
 〈健康〉

優れた断熱性能により、室内温度が安定し、夏も冬も快適。温度差による体調不良を防ぎ、家族全員が健康的に過ごせる住環境を提供します。

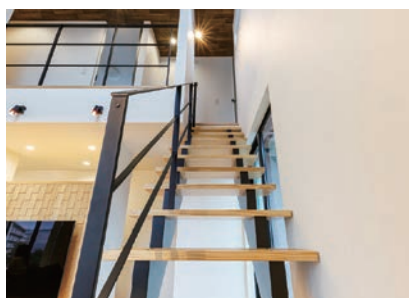
**SAEFTY**  
 〈安全〉

ZEH は自家発電システムを備えているため、災害時の停電でも最低限の電力を確保。家族が安心して家で過ごせる、防災対策としても頼りになる住まいです。

## ユウキホームの取り組み



ユウキホームは一般社団法人環境共創イニシアチブに登録された「ZEH ビルダー」です。



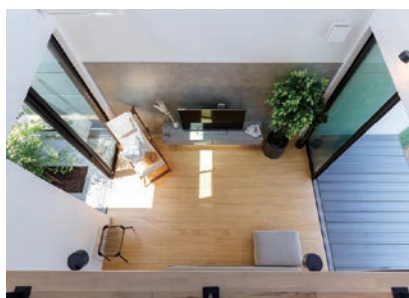
## ZEH の周知・普及に向けた具体策

2030 年 ZEH 水準省エネ義務化の国策・省エネ動向をホームページや SNS を通して分かりやすく告知し、お客様に向けて ZEH の周知・普及を行います。建設費のコストを抑えた ZEH モデルプランを提案することで、お客様が ZEH 住宅を選びやすい環境づくりを行います。



## ZEH のコストダウンに向けた具体策

ZEH 水準の仕様である高性能断熱、高断熱サッシ・ガラス、高効率設備、太陽光発電など、弊社 ZEH 水準プランを標準化し、材料仕入れのコストダウンを図ります。



## その他取り組みなど

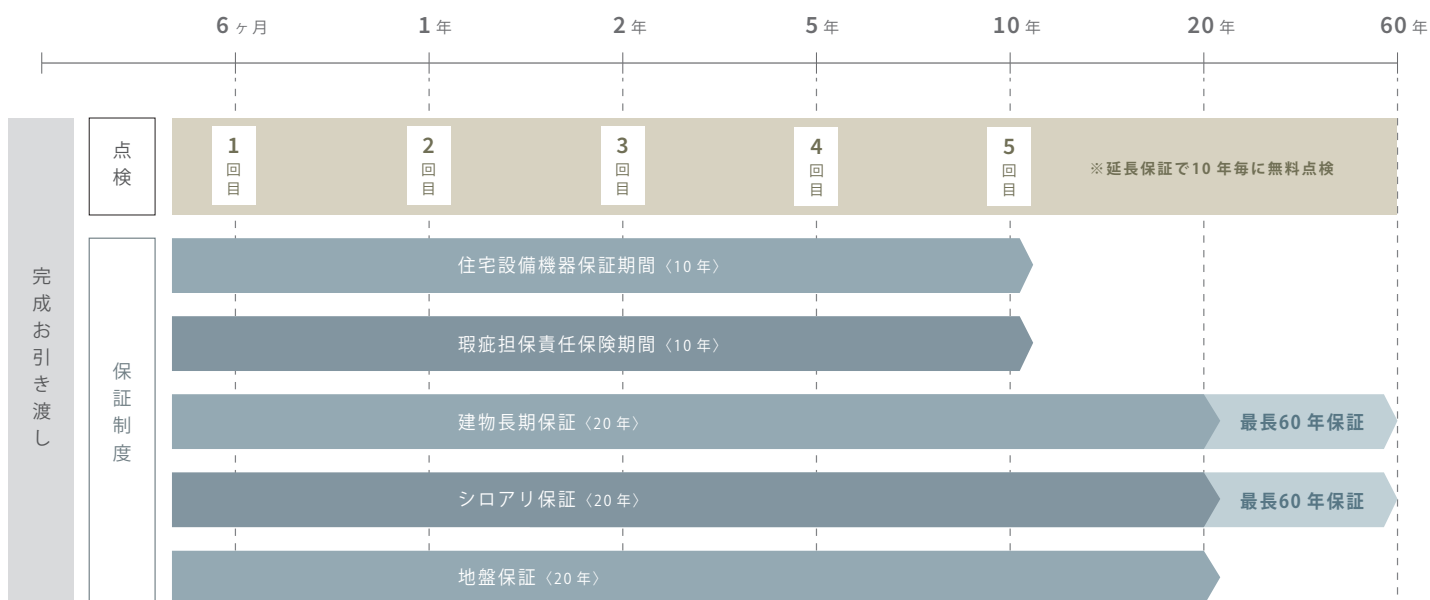
夏季に日射遮蔽や通風を考慮し、冬季には日射熱取得を行うパッシブデザインを提案し、自然エネルギーと共存する ZEH 住宅を推進します。国策・省エネ動向はもちろん、エネルギー消費については、住宅取得者の意識を高めていけるよう、提案します。

# アフターメンテナンス



長期にわたってお客様の住まいの安心を快適に守ります。

住まいは建てて終わりではなく、建てた後の暮らしが何より大切です。永く快適に暮らしていただくために、お引き渡しした後も、様々な保証でお客様の住まいを守るアフターサポート体制をご用意しています。住み始めてからの長期間にわたる定期点検など、あらゆる面で安心・安全に暮らせるように努めます。





家づくりも、その先の暮らしも、あなたとともに。



アフターメンテナンス  
WEB サイト

## ユウキホームの長期安全保障

POINT1  
最長 60 年間  
長期保証

POINT2  
定期点検  
の実施

POINT3  
充実した  
サポート体制

### 住宅瑕疵担保責任保険



住宅に瑕疵（欠陥）があった場合、補修などにかかる費用を補填してもらえる「住宅瑕疵担保責任保険」。お引き渡し後 10 年間、品確法上の瑕疵が発生した場合や万が一、弊社が倒産したとしても保証は継続されますのでご安心ください。

### 建物長期保証制度



家を建てた後に、はじまる新しい暮らしは建築にかけた時間よりもずっと長く続きます。建物長期保証は、定期点検を経て初期保証として 20 年間保証いたします。20 年経過後は、最長 60 年まで保証の延長が可能です。

### 地盤保証制度



見えない地面の中まで、しっかり保証します。不同沈下起因する建物の損害に対する原状復帰のための補修費用、補修期間中の仮住居費用等、お引き渡しより最長 20 年間、1 事故につき最大 5,000 万円まで補償する制度です。

### シロアリ保証制度



従来の防蟻対策はシロアリの駆除することに重点を置いているのに対して、忌避効果によってシロアリの寄せ付けない環境を保つ防蟻対策を採用。初期保証で 20 年間、さらに最長 60 年まで保証の延長が可能です。

### 住宅設備機器保証



メーカー保証期間 1 年もしくは 2 年が終了した後も、お引き渡し後の 10 年間、メーカー保証同等の修理サービスを受けられます。保証期間中に発生した保証対象の故障については、無料修理サービスをご利用いただけます。

### 安心コールサービス



安心して生活していただけるように、サポート窓口をご用意しております。24 時間 365 日受付体制で、住まいのお困りごとを電話で受け付け、様々な住宅トラブルについて無料で応急処置をおこないます。

## 家づくりの流れ

STEP 01.  
お問い合わせ

- ・WEBサイト
- ・SNS
- ・資料請求

WEBサイト



Instagram



Pinterest



家づくりをご検討されている方や、ハウスメーカー・工務店をお探しの方は、まずはお電話やメール等でお問合せください。また、ユウキホームの家づくりを分かりやすくまとめたカタログをご用意していますので、ご希望の方はご請求ください。

STEP 02.  
モデルハウス見学

- ・土地候補決定
- ・購入申込み
- ・融資事前申込み

実際のモデルハウスを見学いただきながら、これからの家づくり計画のイメージを膨らませてみてください。また、家づくりの流れや大切な資金計画などもお客様一人ひとりに合わせてご提案させていただきます。もちろん、しつこい営業は一切行いませんので、お気軽にご来場ください。

STEP 03.  
ヒアリング・プランのご提案・お見積

お客様のご要望や叶えたいデザインイメージなどをお伺いし、建設予定地の敷地・法規制調査を行います。これらの内容をもとに、プランのご提案、資金計画やお見積書を作成し、一つひとつ丁寧にご説明します。ご検討いただき、ご納得いただけましたら契約を結んでいただきます。

STEP 04.  
ご契約

- ・仕様打ち合わせ
- ・本融資申込み
- ・建築確認申請

プランやお見積の内容にご納得いただけましたら、建物請負契約を結んでいただきます。また、分譲地を購入される場合は、合わせて土地売買契約も結びます。ここから設計や施工管理といった各セクションのスタッフチームも加わり、お客様と綿密なお打ち合わせを重ねながら仕様を決めていきます。



## STEP 05. 地鎮祭

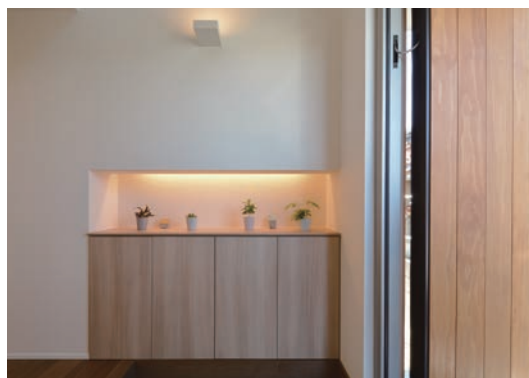
建築確認申請を提出し許可が下りましたら、ご希望に応じて地鎮祭を行い、建築中の工事の安全を祈願します。また近隣へのご挨拶もこのときに行います。その後、安心して住まいいただくために地盤調査を実施し、必要であれば地盤改良を行います。



## STEP 06. 工事着工

・上棟

工事着工後は、設計・現場が綿密な打ち合わせを行い施行管理を行っていきます。確かな品質を確保するため、配筋、防水検査など各種検査は第三者機関による現場検査を実施しております。工事期間中もお客様のご希望に応じて棟上げをはじめ工事工程をご確認いただけます。



## STEP 07. お引き渡し

すべての工事完了後、社内検査、役所検査を行い、清掃業者がお部屋の隅々まで清掃したうえで、お施主様へお引き渡しを行います。お引き渡しの際に、設備の操作方法やメンテナンスの注意点などをご説明いたします。



## STEP 08. アフターメンテナンス

- ・最長 60 年保証
- ・無償定期点検
- ・安心コールサービス

ユウキホームはお引き渡し後も、お客様とのつながりを大切にしています。より長く快適にお住まいいただくために、最長 60 年の長期保証をご用意しています。また、定期的な点検・アフターメンテナンスを実施することで、安心して暮らし続けられるよう大切な住まいをサポートします。

## 会社情報

Company Profile

会社名	株式会社 ユウキ（事業名称：ユウキホーム）
代表取締役	馬場 勝
住所	長崎県佐世保市広田1丁目38-12
TEL	0956-59-7813
FAX	0956-59-7823
MAIL	info@yuuki-fudousan.co.jp